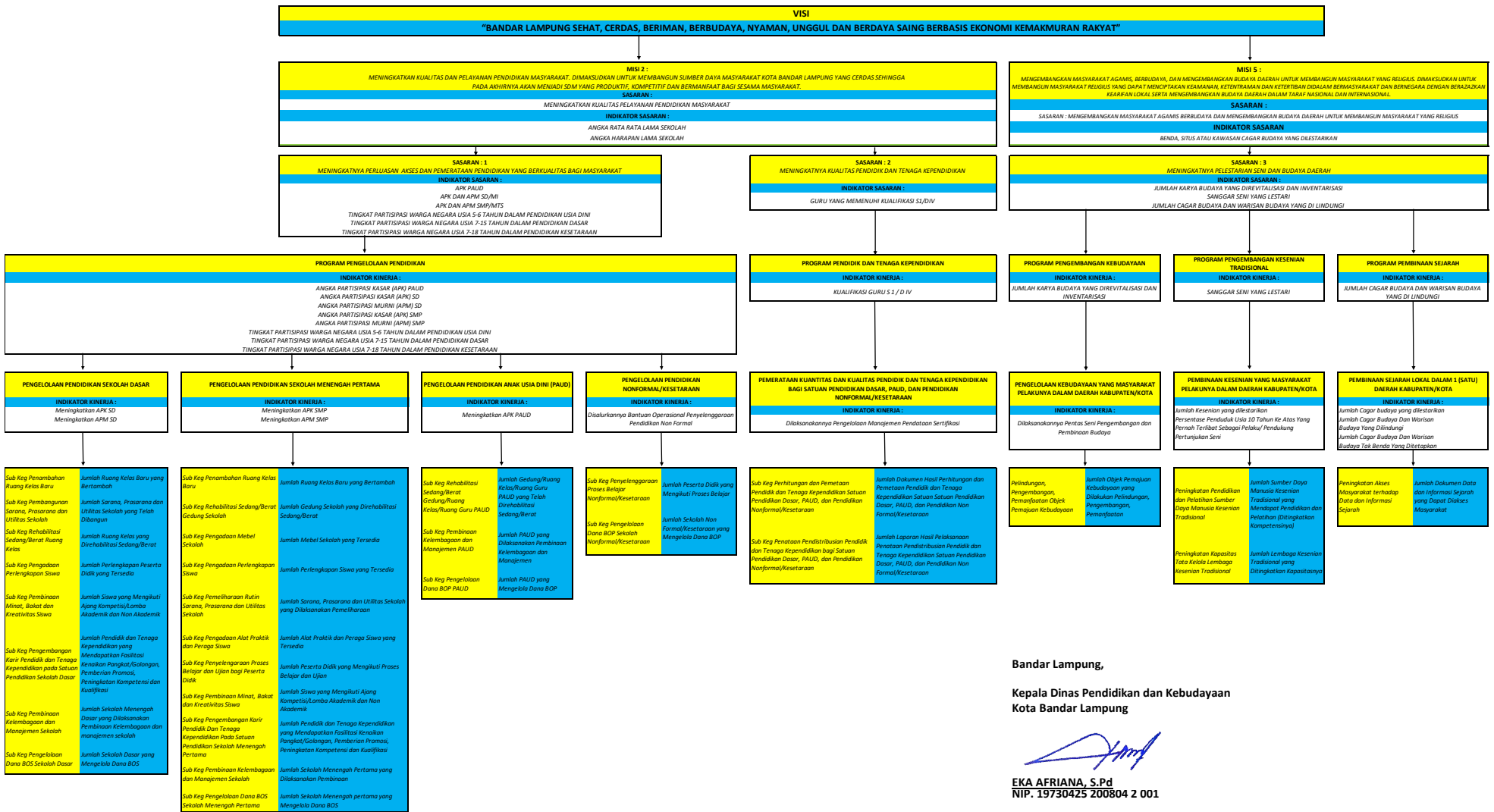


CASCADING DINAS PENDIDIKAN DAN KEBUDAYAAN



CROSS CUTTING KINERJA DINAS PENDIDIKAN DAN KEBUDAYAAN

MISI 2 :

MENINGKATKAN KUALITAS DAN PELAYANAN PENDIDIKAN MASYARAKAT, DIMAKSUDKAN UNTUK MEMBANGUN SUMBER DAYA MASYARAKAT KOTA BANDAR LAMPUNG YANG CERDAS SEHINGGA PADA AKHIRNYA AKAN MENJADI SDM YANG PRODUKTIF, KOMPETITIF DAN BERMANFAAT BAGI SESAMA MASYARAKAT.

MENINGKATKAN KUALITAS PELAYANAN PENDIDIKAN MASYARAKAT

MENINGKATNYA PERLUASAN AKSES DAN PEMERATAAN PENDIDIKAN YANG BERKUALITAS BAGI MASYARAKAT

MENINGKATNYA KUALITAS PENDIDIK DAN TENAGA KEPENDIDIKAN

PROGRAM PENGELOLAAN PENDIDIKAN :

1. PENGELOLAAN PENDIDIKAN DASAR
2. PENGELOLAAN PENDIDIKAN SEKOLAH MENENGAH PERTAMA
3. PENGELOLAAN PENDIDIKAN ANAK USIA DINI
4. PENGELOLAAN PENDIDIKAN NON FORMAL/KESETARAAN

PROGRAM PENDIDIK DAN TENAGA KEPENDIDIKAN :

1. PEMERATAAN KUANTITAS DAN KUALITAS PENDIDIK DAN TENAGA KEPENDIDIKAN BAGI SATUAN PENDIDIKAN DASAR, PAUD DAN PENDIDIKAN NONFORMAL/KESETARAAN
2. PENGELOLAAN KEBUDAYAAN YANG MASYARAKAT PELAKUNYA DALAM DAERAH KABUPATEN/KOTA.

MISI 5 :

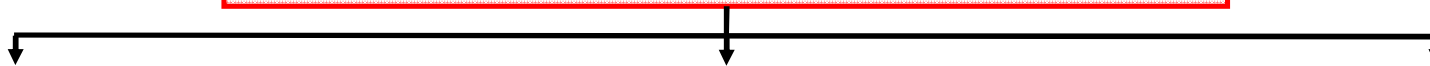
MENGEMBANGKAN MASYARAKAT AGAMIS, BERBUDAYA DAN MENGEMBANGKAN BUDAYA DAERAH UNTUK MEMBANGUN MASYARAKAT RELIGIUS, DIMAKSUDKAN UNTUK MEMBANGUN MASYARAKAT RELIGIUS YANG DAPAT MENCIPTAKAN KEAMANAN, KETENTRAMAN DAN KETERTIBAN DIDALAM MASYARAKAT DAN BERNEGARA DENGAN BERAZASKAN KEARIFAN LOKAL SERTA MENGEMBANGKAN BUDAYA DAERAH DALAM TARAF NASIONAL DAN INTERNASIONAL.



MENGEMBANGKAN MASYARAKAT AGAMIS BERBUDAYA DAN MENGEMBANGKAN BUDAYA DAERAH UNTUK MEMBANGUN MASYARAKAT YANG RELIGIUS



MENINGKATNYA PELESTARIAN SENI DAN BUDAYA DAERAH



PROGRAM PENGEMBANGAN KEBUDAYAAN :

PENGELOLAAN KEBUDAYAAN YANG MASYARAKAT PELAKUNYA DALAM DAERAH KABUPATEN/KOTA

PROGRAM PENGEMBANGAN Kesenian TRADISIONAL :

PEMBINAAN Kesenian YANG MASYARAKAT PELAKUNYA DALAM DAERAH KABUPATEN/KOTA

PROGRAM PEMBINAAN SEJARAH :

PEMBINAAN SEJARAH LOKAL DALAM 1 (SATU) DAERAH KABUPATEN/KOTA